



Наша Вода

НАШИ
ФИЛЬТРЫ
ДЛЯ НАШЕЙ ВОДЫ



**РУКОВОДСТВО ПО ЭКСПЛУАТАЦИИ
ВСТРОЕННОГО БЫТОВОГО ФИЛЬТРА
ДЛЯ ОЧИСТКИ ПИТЬЕВОЙ ВОДЫ**

МОДЕЛИ:

Джерельна Вода 2 / Джерельна Вода 3

Комплектация и рабочие характеристики фильтра

1. Фильтр с кронштейном для крепления на стену
2. Кран для очищенной воды с установочным комплектом
3. Набор тубингов (2шт.)
4. Тройник для подключения к водопроводу (1/2"РН -1/2"РВ -1/4" РВ)
5. Шаровый кран подачи воды (1/4"РН -1/4" компрессионный фитинг)
6. Ключ для корпуса фильтра



ДЖЕРЕЛЬНА ВОДА 2



ДЖЕРЕЛЬНА ВОДА 3

Габаритные размеры (Д*Г*В), мм	250*150*450	350*150*450
Вес, кг	3	4,5
Рабочее давление, атм	2 5	2 5
Температура очищаемой воды, С°	+4 +30	+4 +30
Расстояния между отверстиями крепления	150 мм	270 мм



кран для очищенной воды



тубинги



установочный комплект крана



тройник



кран подачи воды



ключ

Рекомендации по установке фильтра

1. Перекройте вентиль холодной воды на входе в квартиру и откройте водопроводный кран в месте установки фильтра, чтобы сбросить давление в системе.
2. Подключите тройник к магистрали холодной воды в соответствии со схемой на *стр. 5*. Для уплотнения резьбы применяйте фторопластовую уплотняющую ленту (ФУМ).
3. Подключите красный тюбинг к компрессионному фитингу крана подачи воды и вкрутите кран подачи воды в установленный в магистрали тройник (*см. схему стр. 5*).
4. Установите настольный кран питьевой воды в соответствии с инструкцией на *стр. 4*.
5. Выберите стенку, на которой вы хотите разместить фильтр, и вкрутите 2 шурупа для крепежа фильтра (не входят в комплект) на высоте не менее 520 мм от пола. Расстояние между крепежными шурупами для каждого типа фильтра указано в таблице на *стр. 2*.
6. Извлеките из фильтра заглушки и подключите вместо них трубки соответствующего цвета в соответствии с инструкцией на *стр. 5*.
7. Перекройте кран подачи воды на фильтр и откройте вентиль холодной воды на входе в квартиру. При открытии настольном кране питьевой воды медленно открывайте кран подачи воды. После вытеснения из фильтра воздуха установите краном подачи воды скорость фильтрации на уровне 1 л/мин.
8. Оставьте кран питьевой воды открытым на 30 минут. Закройте кран питьевой воды и внимательно осмотрите все соединения на предмет течи. Если течи не обнаружены, фильтр готов к работе.

Рекомендации по использованию фильтра

Фильтр предназначен только для доочистки холодной водопроводной воды. Не следует превышать рекомендуемую скорость фильтрации воды 1 л/мин - это приведет к снижению качества ее очистки.

В случае длительных перерывов в работе фильтра (более двух недель), перед тем, как начать использовать очищенную воду, оставьте кран открытым на 30 мин.

Не следует использовать сменные картриджи дольше (или для очистки большего объема воды), чем рекомендовано на коробке комплекта картриджей или в таблице на *стр. 7*. В любом случае, картриджи необходимо менять не реже 1 раза в год.

Для определения скорости фильтрации и степени выработки ресурса картриджа Вы можете приобрести у Вашего дилера специальный расходомер.

Качество исходной воды может незначительно влиять на ресурс фильтра.

Подключение крана

1. Для установки крана просверлите отверстие диаметром 12,5 мм в удобном для вас месте на мойке или кухонной столешнице.
2. Соберите кран на столешнице согласно схеме. При этом гайка, стопорная шайба и большое пластиковое кольцо должны прижимать кран к столешнице.
3. Затем, возьмите синюю трубку, оденьте на него последовательно:
 - накидную компрессионную гайку
 - компрессионную муфту
 - вставьте цилиндрическую вставку
 - накрутите гайку на штуцер установленного крана, направив тубинг внутрь штуцера и зажимая компрессионную муфту.

В результате установки кран должен быть крепко закреплён на столешнице, а синий тубинг прочно прикреплен к крану.

! Если поверхность для установки крана каменная, вам понадобится специальное твердосплавное сверло. Чтобы металлическая стружка не повредила вашу мойку необходимо удалить ее пылесосом.



Хромированная пластина

Резиновое кольцо

Пластиковое кольцо

Стопорная шайба

Гайка

1/4" вставка

1/4" компрессионная муфта

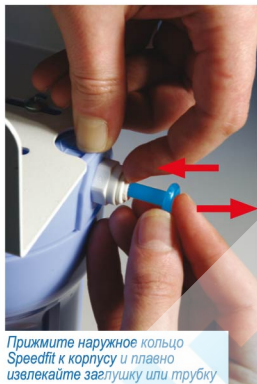
1/4" накидная компрессионная гайка

1/4" синий тубинг

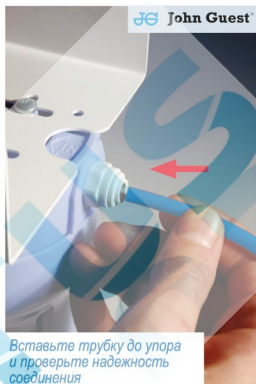
Для получения очищенной воды поверните кран на 45° по часовой стрелке.

Правила работы со Speedfit фитингами

В фильтрах Джерельна Вода 2 - 3 использованы уникальные соединения Speedfit® производства британской компании John Guest, являющиеся стандартом качества для всех мировых ведущих производителей систем очистки питьевой воды. Соединения Speedfit® гарантируют абсолютную надежность и удобство подключений и эффективность работы фильтров.

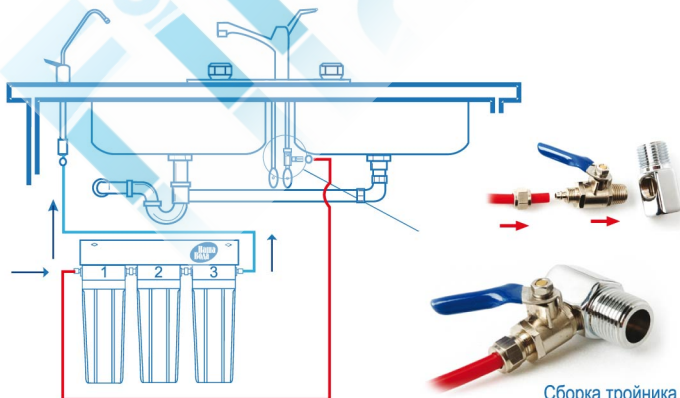


Прижмите наружное кольцо Speedfit к корпусу и плавно извлеките заглушку или трубку



Вставьте трубку до упора и проверьте надежность соединения

Схема подключения фильтра НАША ВОДА



Сборка тройника

Особенности фильтров НАША ВОДА

Фильтры с отдельным краном НАША ВОДА объединяют в себе уникальную эффективность очистки, максимальное удобство использования и самую низкую стоимость литра очищенной воды. У всех фильтров НАША ВОДА высокопрочные корпуса из полипропилена, которые гарантируют надежность фильтров, выдерживают высокое давление и исключают вероятность течи. Фильтр устанавливается под кухонной мойкой, а для получения питьевой воды на кухонную столешницу или мойку выводится отдельный кран. Подключение фильтра к водопроводу осуществляется при помощи специальных соединений Speedfit® производства британской компании John Guest, являющихся всемирным стандартом подключений фильтров для воды.

Фильтры НАША ВОДА производятся на основе уникальной запатентованной технологии ECOMIX inside, разработанной киевскими учеными специально для очистки нашей украинской воды и адаптированной к специфическим требованиям каждого региона.

Нашими специалистами был проанализирован состав воды из более чем 500 источников водоснабжения в разных уголках Украины и созданы фильтрующие элементы, способные сделать даже самую сложную водопроводную воду поистине родниковой по качеству и вкусу.

В отличие от обычных фильтров, наши фильтры не только удаляют микропримеси, но и принципиально улучшают качество и состав воды, снижая ее минерализацию и предотвращая образование накипи на посуде.

Вода, очищенная нашими фильтрами, сбалансирована по своему минеральному составу и сохраняет все полезные для человека природные компоненты.

Замена картриджей

Высокое качество очистки фильтрами НАША ВОДА «Джерельна Вода 2 или 3» достигается за счет применения комплектов сменных картриджей. Картриджи производятся киевским НПО ЭКОСОФТ с применением сорбентов высшего качества от ведущих мировых производителей по уникальной технологии, разработанной специально для очистки украинской водопроводной воды.

В базовой комплектации Вашего фильтра установлен комплект сменных картриджей №4 - для жесткой водопроводной воды. Ресурс комплекта сменных картриджей (объем воды, который фильтр способен очистить) ограничен, а эффективность очистки напрямую зависит от своевременной замены картриджей.

Ресурс комплектов сменных картриджей №4 - для жесткой водопроводной воды

	Джерельна Вода 2	Джерельна Вода 3
	Ресурс – 1000 литров	Ресурс – 1500 литров
для семьи из 2-х чел	5,5 месяцев	8 месяцев
для семьи из 3-х чел	3,5 месяца	5,5 месяцев
для семьи из 4-х чел	2,5 месяца	4 месяца

Срок службы комплекта картриджей от начала эксплуатации - не более 12 месяцев независимо от объема очищенной воды.

Максимальный срок хранения картриджей до начала эксплуатации – 2 года

Хранить при температуре от +5°C до +40°C.

Замена картриджей:

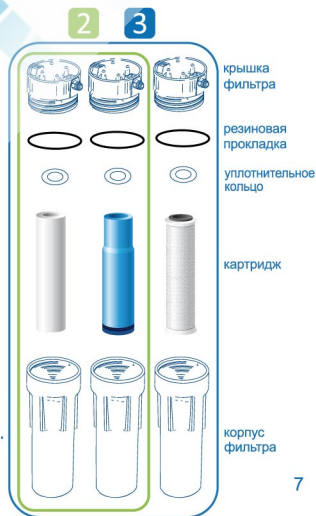
Операция одинаковая для всех картриджей.

Картриджи в Вашем фильтре нужно менять одновременно. Последовательность установки сменных картриджей смотрите на схеме:

1. Перекройте кран подачи воды на фильтр и откройте настольный кран для сброса давления.
2. Открутите ключом колбу фильтра.
Будьте осторожны, колба заполнена водой.
3. Удалите отработанный картридж.
4. Тщательно вымойте колбу фильтра.
5. Вставьте в корпус новый картридж как показано на схеме, то есть уплотнительным кольцом в сторону крышки. Проверьте, чтобы резиновая прокладка правильно лежала в посадочном желобе.
6. Прикрутите колбу. Колбу следует прикручивать руками, и затягивать при помощи ключа.
7. При открытом настольном кране питьевой воды медленно открывайте кран подачи воды. После вытеснения из фильтра воздуха установите краном подачи воды скорость фильтрации на уровне 1л/минуту.

Схема правильной установки картриджей:

Джерельна Вода 2
Джерельна Вода 3



Условия гарантии

Благодарим Вас за покупку фильтра НАША ВОДА!

Мы надеемся, что приобретенный фильтр будет долго служить и исправно дарить Вам и Вашей семье удовольствие от чистой питьевой воды. Перед началом использования фильтра Вам необходимо ознакомиться с данным руководством по эксплуатации и проверить правильность заполнения данного гарантийного талона.

Производитель гарантирует, что данный фильтр не содержит производственных дефектов, и что такие дефекты не выявятся в течение 12 месяцев с момента продажи в случае, если фильтр установлен квалифицированно и при условии соблюдения технических требований и условий эксплуатации, указанных в инструкции по эксплуатации.

В случае выявления производственных дефектов в течение гарантийного срока покупатель получает право на бесплатный ремонт или замену дефектной детали фильтра. Выполнение гарантийных обязательств перед покупателем осуществляет фирма-продавец при наличии у покупателя оригинала кассового чека и правильно заполненного гарантийного талона, в котором четко указаны: модель фильтра, дата продажи, печать фирмы-продавца.

Гарантия не распространяется на сменный фильтрующий элемент (картридж), а также на дефекты, о которых не было сообщено в течение гарантийного срока, или они были вызваны небрежным и/или неправильным обращением, а также на дефекты, вызванные механическими повреждениями, воздействием огня, стихийных бедствий, замерзанием воды, попаданием горячей воды, воздействием избыточного давления и другими подобными явлениями.

Данный фильтр произведен в соответствии с требованиями технических условий, утвержденных Министерством охраны здоровья Украины. Все претензии, касательно качества, привкуса, запаха и пр. свойств воды, очищенной с помощью данного фильтра, принимаются только при наличии подтверждающего протокола анализа, выполненного испытательной лабораторией, аккредитованной в системе УкрСЕПРО.

Ни при каких условиях производитель не несет ответственности за какую-либо порчу имущества или любой другой вид ущерба, включая упущенную прибыль, возникшую случайно либо вследствие установки или использования или невозможности использования данного фильтра. Материальная ответственность производителя в соответствии с этой гарантией не может превышать стоимости данного фильтра.

Случаи, не предусмотренные данной гарантией, регулируются
Законом Украины "О защите прав потребителей".

ГАРАНТИЙНЫЙ ТАЛОН

действителен только оригинал Гарантийного талона при наличии кассового и/или товарного чека

Модель Вашего фильтра:

ДЖЕРЕЛЬНА ВОДА 2

ДЖЕРЕЛЬНА ВОДА 3

Наименование и печать торговой организации _____

Дата производства: _____

Дата продажи: _____

Гарантийный срок эксплуатации 12 месяцев со дня продажи через розничную сеть

Изготовитель: ООО НПО "ЭКОСОФТ" 04080 Киев ул. Новоконстантиновская 4а

Изготовлено в соответствии с требованиями ТУУ 29.7-31749798-002-2005

ПРОИЗВЕДЕНО В УКРАИНЕ