

СТАЦИОНАРНЫЙ
ФИЛЬТР ДЛЯ ВОДЫ

ГЕЙЗЕР 3

ГЕЙЗЕР®
Дизайн воды

ДЛЯ ЖЕСТКОЙ ВОДЫ

Г-ЗИЖ

Г-ЗИВЖ «Люкс»

Г-ЗИЖ «Элита»

Г-ЗИВЖ «Элита»

ДЛЯ МЯГКОЙ ВОДЫ

Г-ЗИ

Г-ЗИВ «Люкс»

Г-ЗИ «Элита»

Г-ЗИВ «Элита»

ИНСТРУКЦИЯ

по монтажу и эксплуатации



НАЗНАЧЕНИЕ

Фильтры Гейзер 3 предназначены для очистки водопроводной воды от вредных примесей (хлора, тяжелых металлов, нитратов, пестицидов и др.), взвешенных частиц, избытка солей жёсткости и корректировки минерального состава.

ПРИМЕНЯЕМЫЕ ФИЛЬТРУЮЩИЕ МАТЕРИАЛЫ И КАРТРИДЖИ

- Осадочный механический картридж из полипропилена осуществляет очистку воды от грязи, взвешенных частиц и нерастворимых примесей.

- Материал Арагон - микропористый ионообменный полимер. Он позволяет комплексно удалять из воды широкий спектр вредных примесей: соли жесткости, железо, марганец, тяжелые металлы, хлор, механические частицы и органические соединения. Материал Арагон полностью удаляет из воды вирусы гепатита А, норовирусы и ротавирусы (Заключение НИИ им. Пастера от 18.10.2007 см. стр. 15). Дополнительная бактериостатическая защита достигается введением в полимер по особой технологии серебра в металлической, несмываемой форме. Материал Арагон сам подсаживает, когда необходимо провести замену или регенерацию, благодаря свойству самоиндикации окончания ресурса – резкому уменьшению напора чистой воды.

Арагон обладает системой антисброс: очищенные загрязнения никогда не попадут в очищенную воду, благодаря сложной лабиринтной структуре фильтроматериала.

Картридж из материала Арагон можно регенерировать в домашних условиях, что значительно увеличивает его ресурс.

Арагон М – для регионов с мягкой водой. В результате очистки воды из нее полностью удаляются вредные примеси и сохраняются дефицитные соли кальция.

Арагон Ж - для регионов с жесткой водой. При очистке воды удаляются избыточные соли жесткости, железо и другие вредные примеси. Количество солей жесткости снижается до рекомендуемого медиками уровня. Благодаря эффекту квазиумягчения, оставшиеся в воде соли кальция находятся в основном в арагонитовой форме и не отлагаются в виде накипи.

Арагон – для регионов с железистой водой. Особая форма материала для удаления железа и корректировки pH.

Арагон 2 – для регионов с жесткой водой. Новый композитный материал, на основе материала Арагон и ионообменной смолы, с увеличенным ресурсом и эффективностью удаления солей жесткости, марганца, железа (растворенного и коллоидного) и тяжелых металлов (кадмий, свинец и др.). Ресурс по удалению солей жесткости картриджем Арагон 2 в 12-15 раз больше, чем у Арагона Ж. Одновременно в картридже работает эффект квазиумягчения.

В картриджи Арагон стандарта 10 Slim Line можно устанавливать дозатор полезных микроэлементов: кальция с магнием, йода, фтора, серебра.

- Активированный уголь - высококачественный сорбент из скорлупы кокоса.

Улучшает вкус, цвет, прозрачность воды и устраняет посторонние запахи. Применяется в виде отдельных картриджей. **СВС** - картридж из прессованного активированного угля, созданный по технологии «карбон-блок». **ММВ** - картридж из высококачественного углеродного волокна, обладающего большей поверхностью поглощения и повышенным ресурсом. Введенное в состав материала серебро подавляет размножение отфильтрованных бактерий и вирусов.

ЭФФЕКТИВНОСТЬ ОЧИСТКИ ОСНОВНЫХ ПРИМЕСЕЙ

Взвешенные примеси (ржавчина, песок, водоросли, другие частицы) более 5 мкм	100%
Тяжелые и радиоактивные металлы (свинец, кадмий, медь, стронций-90, цезий)	до 99%
Активный хлор	до 96%
Органические соединения	до 92%
Соли жесткости	до 85%
Микроорганизмы и кишечная палочка	100%
Вирус Гепатита А, ротавирусы и норовирусы	до 100%

ТЕХНИЧЕСКИЕ ХАРАКТЕРИСТИКИ

Габаритные размеры корпуса водоочистителя в сборе не более, мм.	390x310x140
Рекомендуемая скорость фильтрации не более	3 л/мин
Максимальное рабочее давление	7 атм.
Температура воды не более	40 °С
Масса без упаковки не более	6,5 кг

СРЕДНИЙ СРОК СЛУЖБЫ И СРЕДНИЙ РЕСУРС КАРТРИДЖЕЙ

Картридж	Срок службы*, мес.	Ресурс*, л.
ЭФМ, ПФМ, РР	12	До 6000
Арагон-М	12	До 7000**
Арагон 2	12	До 7000**
СВС	12	До 7000
ММВ	18	До 10000

* зависит от степени загрязненности исходной воды

** при содержании железа в воде до 1 мг/л и жесткости до 3 мг-экв/л

МОДИФИКАЦИИ И КОМПЛЕКТАЦИЯ ФИЛЬТРОВ КАРТРИДЖАМИ

Модель	Первая ступень	Вторая ступень	Третья ступень	Корпус	Применение
ЗИВ Люкс	МЕХ.	Арагон М+В	СВС	белый	мягкая вода
ЗИВ Элита	МЕХ.	Арагон М+В	ММВ	белый	мягкая вода
ЗИ	МЕХ.	Арагон М+В	СВС	прозрачный	мягкая вода
ЗИ Элита	МЕХ.	Арагон М+В	ММВ	прозрачный	мягкая вода
ЗИВЖ Люкс	МЕХ.	Арагон 2	СВС	белый	жесткая вода
ЗИВЖ Элита	МЕХ.	Арагон 2	ММВ	белый	жесткая вода
ЗИЖ	МЕХ.	Арагон 2	СВС	прозрачный	жесткая вода
ЗИЖ Элита	МЕХ.	Арагон 2	ММВ	прозрачный	жесткая вода

ПОДКЛЮЧЕНИЕ

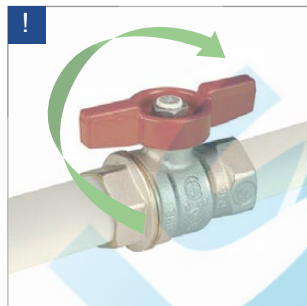
МЕРЫ БЕЗОПАСНОСТИ ПРИ ПОДКЛЮЧЕНИИ

Подключение производится только квалифицированным специалистом или представителем предприятия-изготовителя!

Не рекомендуется без необходимости разбирать заводские соединения.

Внимание! Все корпуса фильтров прошли испытание на герметичность и гидроудар. Во избежание растрескивания картриджа Арагон он должен всегда находиться во влажном состоянии. При перерывах в использовании фильтра более чем на один месяц проследите, чтобы в корпусе фильтра обязательно оставалась вода.

Перед началом работ перекройте подачу холодной воды к месту подключения и сбросьте давление, открыв любой кран после места перекрытия подачи воды. (!)



После подключения осторожно откройте воду и проверьте фильтр на герметичность. При подтекании воды подтяните соединения.*

Перед началом эксплуатации промойте фильтр в течение 2-5 минут. Промывку фильтра также следует делать после замены картриджей и после длительного (более 5 суток) перерыва в эксплуатации.

После установки нового фильтра или смены картриджей в системе остается воздух. Это приводит к избыточной аэрации воды (визуально вода может иметь молочно белый цвет). По мере работы фильтра воздух из системы уйдет и очищенная вода станет прозрачной.

ПОРЯДОК ПОДКЛЮЧЕНИЯ

Подключение к магистрали холодного водоснабжения осуществляется с помощью поставляемого с фильтром комплекта. Разрежьте трубку на 2 удобные для подключения части и подсоедините каждую на вход и выход фильтра.

Внимание! Вход - колба №1, выход - колба №3.

Рекомендуем доверить монтаж системы специалистам, либо произвести установку строго по инструкции.

СИСТЕМА ПОДКЛЮЧАЕТСЯ К МАГИСТРАЛИ ХОЛОДНОЙ ВОДЫ.

Выньте фильтр из упаковочной коробки.

Удалите транспортные заглушки. Нажмите концом отвертки на пластиковое кольцо в разьеме и без усилия выньте заглушку (рис.1).

Закрепите фильтр на стене или установите в удобном для эксплуатации месте. Для удобства замены картриджей рекомендуется закрепить фильтр на высоте не менее 15 см от пола до нижней точки корпуса.



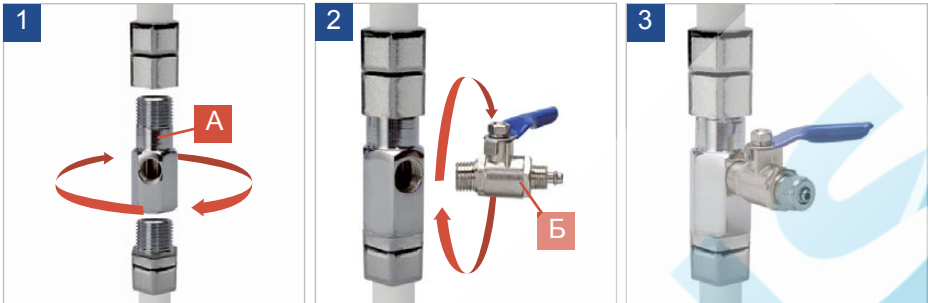
* Рекомендуется периодически проверять герметичность соединений в процессе эксплуатации фильтра.

ПОДКЛЮЧЕНИЕ К ВОДОПРОВОДУ

Перекройте подачу воды к месту подключения.

Установите тройник адаптер (А) в магистрали холодной воды, уплотнив соединения (рис.1)

Вверните в адаптер шаровой кран (Б) подачи воды (рис. 2)



В гайку (В) вставьте пластиковую трубку (рис. 4)

Трубку вставьте в штуцер шарового крана до упора (рис. 5) и плотно закрутите гайку (рис. 6)



ПОДКЛЮЧЕНИЕ КРАНА ЧИСТОЙ ВОДЫ

Просверлите в мойке отверстие диаметром 12 мм.

Произведите сборку крана в следующей последовательности:

- кран
- шайба декоративная
- резиновая прокладка
- пластмассовая шайба
- металлическая шайба
- гайка

Закрепите кран на мойке.





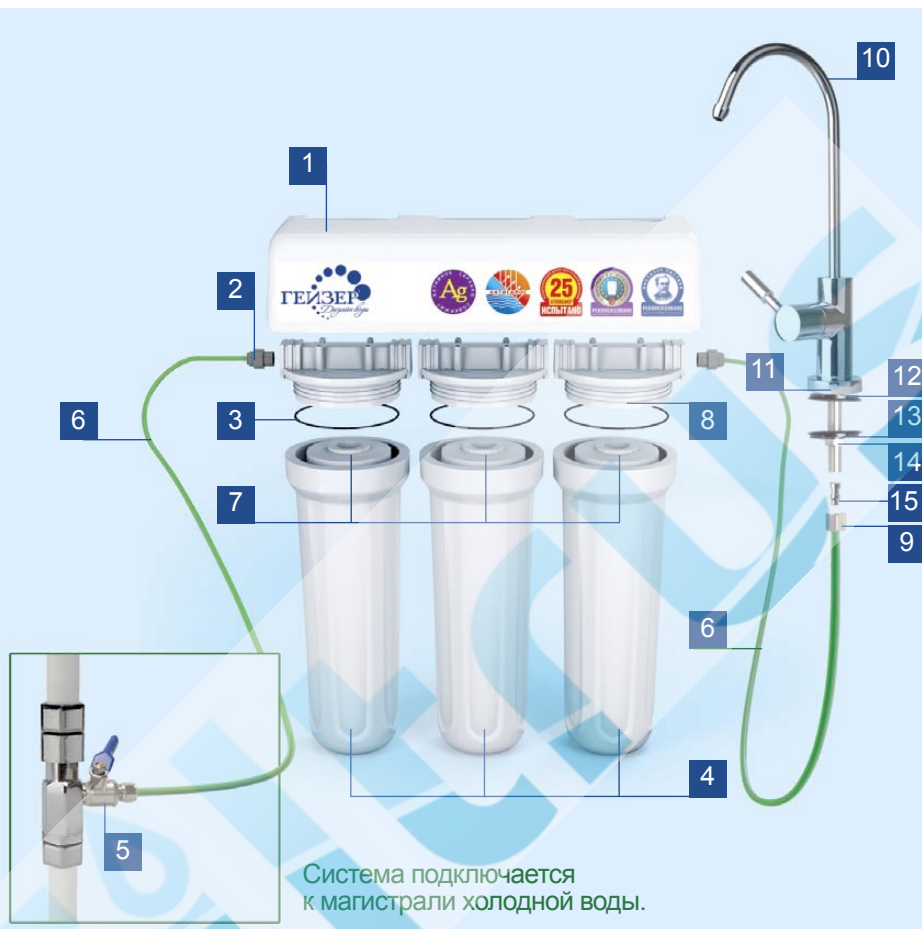
В гайку (Е) проденьте пластиковую трубку (рис. 1). Пистон (Ж) вставьте внутрь трубки до упора (рис. 2). Закрутите на резьбовой шток крана гайку (рис. 3).

КОМПЛЕКТ ПОСТАВКИ*

Модель	ЗИВ Люкс	ЗИВ Элита	ЗИ	ЗИ Элита	ЗИВЖ Люкс	ЗИВЖ Элита	ЗИЖ	ЗИЖ Элита
Фильтр в сборе	1	1	1	1	1	1	1	1
Ключ для корпуса	1	1	1	1	1	1	1	1
Ключ для донной заглушки	1	1	1	1	1	1	1	1
Кран для чистой воды	исп. 3	-	-	-	1	-	-	-
	исп. 6	-	1	1	1	-	1	1
Чашка декоративная	1	1	1	1	1	1	1	1
Резиновая подкладка	2	2	2	2	2	2	2	2
Шайба пластмассовая	1	1	1	1	1	1	1	1
Гайка крепежная с шайбой	1	1	1	1	1	1	1	1
Пистон	1	1	1	1	1	1	1	1
Гайка цангового зажима 1/4"	1	1	1	1	1	1	1	1
Трубка соединительная 1/4"	1	1	1	1	1	1	1	1
Тройник-адаптер с краном	1	1	1	1	1	1	1	1
Инструкция	1	1	1	1	1	1	1	1
Упаковка	1	1	1	1	1	1	1	1

* Производитель оставляет за собой право вносить в конструкцию и комплектацию системы незначительные улучшения без их отражения в данной инструкции.

СХЕМА ПОДКЛЮЧЕНИЯ



- 1 Скоба
- 2 Переходник $\frac{1}{2}$ " x $\frac{1}{4}$ " JG
- 3 Кольцо уплотнительное
- 4 Корпуса
- 5 Тройник-адаптер с краном
- 6 Трубка соединительная $\frac{1}{4}$ " JG
- 7 Картриджи
- 8 Крышка корпуса

- 9 Гайка цангового зажима $\frac{1}{4}$ " JG
- 10 Кран
- 11 Чашка декоративная
- 12 Резиновая прокладка
- 13 Шайба пластмассовая
- 14 Гайка крепежная с шайбой
- 15 Пистон

ОБСЛУЖИВАНИЕ ФИЛЬТРА

Показания к обслуживанию	Картридж	Вид обслуживания
Заметное снижение скорости фильтрации	Арагон-М, Арагон-2	Механическая очистка. Регенерация (очистка от солей железа)
Образование накипи и мутной пленки на воде при кипячении	Арагон-2	Регенерация (очистка от солей жесткости)
Снижение качества воды	СВС, ММВ, В, ЭФМ, ПФМ, РР	Замена

По истечению ресурса или срока службы картриджей они подлежат замене.

ЗАМЕНА КАРТРИДЖЕЙ I, II, III СТУПЕНИ

Перекройте воду на входе (рис. 1). Откройте кран чистой воды, для сброса давления в системе (рис. 2). При помощи ключа открутите колбу фильтра (рис. 3) и поменяйте соответствующий картридж (рис. 4, 5).



Уплотнительное кольцо перед повторной установкой рекомендуется смазать пищевым силиконом или вазелином (не путать с герметиком).

Установите колбу на место и затяните ключом.

Проверьте систему на герметичность (рис. 6).



ОЧИСТКА И РЕГЕНЕРАЦИЯ КАРТРИДЖА АРАГОН

Механическая очистка и замена дозатора (если он входит в стандартную комплектацию или был установлен дополнительно)



Раскрутить входящим в комплект поставки ключом второй корпус и вывернуть картридж. Вылить из него воду. Очистить внешнюю поверхность картриджа мягкой щеткой (например, платяной) под струей воды.



Ключом для донной заглушки вывернуть у картриджа донную заглушку (рис. 1) и вынуть использованный дозатор (рис. 2). При замене картриджа Арагон на новый, перед установкой дозатора вынуть из верхней части использованного картриджа ограничивающую пластиковую вставку В и установить ее в новый (рис. 3). Снять крышку с нового дозатора и вставить его открытой стороной вверх. Ввернуть донную заглушку. Собрать фильтр в обратном порядке и промыть его 1-2 минуты.



Очистка от солей железа (проводится после механической очистки)

В эмалированной или стеклянной посуде приготовить 3 литра горячего 3% раствора лимонной кислоты (40 г. или 2 столовые ложки на литр воды).

Поставить картридж в мойку или в соответствующую ёмкость на подставку и проливать через него приготовленный раствор, заливая его внутрь картриджа через резьбовую горловину порциями до самого верха до тех пор, пока выходящий из него раствор не станет чистым и прозрачным.

Приготовить 0,6 л 2% раствора пищевой соды (1 чайная ложка соды на 0,6 л).





Установить картридж в корпус и залить внутрь раствор соды. Заливать раствор нужно через горловину картриджа, до тех пор, пока он весь и корпус не заполнится раствором. Через час вылить раствор и собрать фильтр в обратном порядке. Открыть кран чистой воды и пролить воду в течение 5 минут. Фильтр готов к работе.

Очистка от солей жесткости (проводится после механической очистки)

В ёмкость 1,5-2 л насыпать 40 г лимонной кислоты, 30 г (2 столовые ложки) соды и залить 1л воды. Заливать воду следует в несколько приемов, поскольку при этом происходит вспенивание (выделение углекислого газа). Установить картридж в корпус и полностью залить его приготовленным раствором (примерно 0,6 л). Оставить на 10-12 часов, после чего вынуть картридж и вылить отработанный раствор. Поставить картридж вертикально в мойку и пролить через него оставшийся раствор, заливая внутрь через резьбовую горловину и дать полностью стечь.

Вымыть водой остатки раствора из картриджа в два этапа. Сначала 3 литра воды заливать порциями до самого верха картриджа через резьбовую горловину. Затем обернуть горловину полиэтиленовой пленкой и закрепить её резинкой или бечевкой. Перевернуть и выкрутить соответствующим ключом донную заглушку. Поставить в мойку в этом положении вертикально и пролить ещё 3 литра воды, как описано выше. Снять пленку и вернуть на место донную заглушку. Собрать фильтр в обратном порядке. Открыть кран для чистой воды и промыть фильтр водой со скоростью 1-1,5 л/мин в течение 3 мин.

При проведении регенерации необходимо остерегаться попадания промывочных растворов в глаза, поскольку это может вызывать болевые ощущения. Если все же капли раствора попали в глаза, то необходимо тщательно промыть их водой.

ВЫЗОВ МАСТЕРА ПО ТЕЛЕФОНУ:

в Москве: 380-07-45

в Санкт-Петербурге: 534-83-51
297-88-14

в Ростове-на-Дону: 206-17-94
206-17-91

в Краснодаре: 221-05-82
221-13-64

АДРЕС СЕРВИСНОЙ СЛУЖБЫ

■ САНКТ-ПЕТЕРБУРГ
2-й Муринский пр., 30
E-mail: service@geizer.com
Телефон/Факс: +7 (812) 534-83-51

■ МОСКВА
ул. Южнопортовая, 7
Телефон: +7 (495) 380-07-45

■ РОСТОВ-НА-ДОНУ
ул. Вавилова, 67
Телефон: +7 (863) 206-17-91
+7 (863) 206-17-94

■ КРАСНОДАР
ул. Тургенева, 139
Телефон: +7 (861) 221-05-82
+7 (861) 221-13-64

ТАЛОН

на установку

бытового стационарного фильтра

Гейзер 3

В ДРУГИХ ГОРОДАХ

Координаты службы сервиса в Вашем городе
вы можете найти в интернете на сайте www.geizer.com
или узнать по телефону в Санкт-Петербурге (812) 605-00-55



СТАНДАРТНОЕ ПОДКЛЮЧЕНИЕ производится на безвозмездной основе, на трубы диаметром 0,5 дюйма при наличии крана для отключения воды непосредственно в квартире. Состоит из следующих видов работ, с использованием поставляемого с фильтром комплекта для подключения:

- установка тройника и шарового крана в подводящую водопроводную трубу
- установка крана для чистой воды на мойку
- монтаж фильтра и подводящей арматуры
- проверка системы на герметичность и функциональность

Данный талон дает право на бесплатное подключение бытового стационарного фильтра компании ГЕЙЗЕР в городе Санкт-Петербурге (в пределах КАД), в городе Москве (в пределах МКАД), в городе Ростов-на-Дону, в городе Краснодаре.

ОТДЕЛЬНО ОПЛАЧИВАЕТСЯ

- выезд представителя предприятия-изготовителя в нерабочее время
- выезд представителя предприятия-изготовителя за пределы зоны, указанной в пункте СТАНДАРТНОЕ ПОДКЛЮЧЕНИЕ
- подключение к существующим точкам водоснабжения, где не обеспечено гибкое соединение и требуется изменение конструкции трубопровода с применением специального инструмента и дополнительных материалов и комплектующих
- установка крана для чистой воды на поверхности, где требуется применение специального оборудования, и изготовленной из: чугуна, искусственного камня, керамогранита и других искусственных материалов

Сервисная служба предприятия-изготовителя не несет ответственность за состояние подводящих водопроводных труб и сантехнической арматуры покупателя.

Неудовлетворительное состояние подводящих водопроводных труб, сантехнической арматуры и невыполнение покупателем необходимых условий согласно инструкции по эксплуатации для подключения фильтра является основанием для отказа представителя предприятия-изготовителя осуществить подключение.

ВНИМАНИЕ: в случае самостоятельного подключения фильтра предприятие-изготовитель не несет ответственности и не принимает претензии, вызванные неправильным подключением.

ГАРАНТИЙНЫЙ ТАЛОН НА ПОДКЛЮЧЕНИЕ

(остается у покупателя)

Модель фильтра _____ Дата установки «__» _____ 20__ г.

Адрес установки _____

ФИО представителя _____ Подпись _____

Стандартное подключение ДА НЕТ

_____ (причина отказа)

Выполнены дополнительные работы:

АКТ ВЫПОЛНЕННЫХ РАБОТ

(забирается представителем сервисной службы)

Модель фильтра _____ Дата установки «__» _____ 20__ г.

Адрес установки _____

ФИО представителя _____ Подпись _____

Стандартное подключение ДА НЕТ

_____ (причина отказа)

Выполнены дополнительные работы:

ФИО покупателя _____

Претензий к установке не имею _____

_____ (подпись покупателя)

(штамп магазина)

ГАРАНТИЙНЫЕ ОБЯЗАТЕЛЬСТВА

Гарантийный срок эксплуатации фильтра - 3 года со дня продажи. При отсутствии даты продажи и штампа торгующей организации срок гарантии исчисляется с даты выпуска фильтра. Гарантия не распространяется на картриджи, для них в таблице 3 указан ресурс. Замена картриджей, при обнаружении в них заводских дефектов производится только после проведения экспертизы представителями сервис-службы.

Изготовитель снимает с себя ответственность за работу фильтра и возможные последствия в случаях, если:

- фильтр и комплектующие имеют механические повреждения.
- при подключении и эксплуатации не соблюдались требования данной инструкции.
- картриджи выработали свой ресурс.
- фильтр использовался не по назначению (для очистки агрессивных жидкостей).

Средний срок эксплуатации фильтра 10 лет. Техническое обслуживание и постгарантийный ремонт производится предприятием-изготовителем или его региональными представителями.

Сервисная служба гарантирует в течении 6 месяцев бесплатное устранение неисправностей в соединениях и креплениях фильтра, возникших по вине представителя-изготовителя, при проведении работ по установке фильтра.

ПО ВОПРОСАМ ГАРАНТИЙНОГО ОБСЛУЖИВАНИЯ ОБРАЩАТЬСЯ:

ГАРАНТИЙНЫЙ ТАЛОН

Дата выпуска _____

Тех.контролер предприятия-изготовителя _____

Заполняет торгующая организация _____

Дата продажи _____

Штамп магазина _____



**место установки
стационарного
фильтра воды
Гейзер 3**

МЕРЫ ПРЕДОСТОРОЖНОСТИ, ХРАНЕНИЯ И ТРАНСПОРТИРОВКИ

Предохраняйте фильтр от ударов, падений и замерзания. Транспортировка фильтра допускается в любых закрытых транспортных средствах (кроме неотапливаемых отсеков самолетов) в соответствии с правилами и нормами перевозки, действующими на данном виде транспорта.

Хранение фильтра производится в упакованном виде, на расстоянии не менее 1 м. от отопительных приборов, при температуре от +5 до 40 °С.

Не допускается воздействие аэрозолей, агрессивных и пахучих веществ.



ФЕДЕРАЛЬНОЕ ГОСУДАРСТВЕННОЕ УЧРЕЖДЕНИЕ НАУКИ
«САНКТ-ПЕТЕРБУРГСКИЙ НАУЧНО-ИССЛЕДОВАТЕЛЬСКИЙ
ИНСТИТУТ ЭПИДЕМИОЛОГИИ И МИКРОБИОЛОГИИ ИМЕНИ ПАСТЕРА»
ФЕДЕРАЛЬНОЙ СЛУЖБЫ ПО НАДЗОРУ В СФЕРЕ ЗАЩИТЫ
ПРАВ ПОТРЕБИТЕЛЕЙ И БЛАГОПОЛУЧИЯ ЧЕЛОВЕКА



УТВЕРЖДАЮ

И.О. директора ФГУИ ЦИИЭМ
имени Пастера Роспотребнадзора

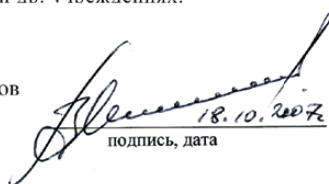
В.Г. Гредякина

«18» октября 2007 г.

ЗАКЛЮЧЕНИЕ
ПО ОЦЕНКЕ БАРЬЕРНОЙ ФУНКЦИИ ИОНООБМЕННЫХ
КАРТРИДЖЕЙ АРАГОН И АРАГОН 2, В ОТНОШЕНИИ ВИРУСОВ ГЕПАТИТА А,
РОТАВИРУСОВ И НОРОВИРУСОВ В ВОДЕ

1. Все испытуемые ионообменные картриджи АРАГОН и АРАГОН 2 с разными характеристиками обладают высокой противовирусной барьерной функцией, что было продемонстрировано на разных вирусных моделях (вирус гепатита А, ротавирусы и норовирусы).
2. Маркеры изучаемого штамма вируса гепатита А (ВГА) на ионообменных картриджах АРАГОН не были обнаружены в воде после картриджа АРАГОН при максимальной первичной концентрации 1×10^9 . В воде после картриджа АРАГОН не обнаружено ни антигена ВГА, ни РНК ВГА.
3. При работе на ротавирусной модели при максимальной первичной концентрации 1×10^9 в воде не обнаружена РНК ротавирусов после картриджа АРАГОН.
4. Исследование барьерной функции картриджа АРАГОН и АРАГОН 2 показало, что РНК норовирусов не обнаруживается в воде после картриджа АРАГОН и АРАГОН 2, даже при максимальных первичных концентрациях 1×10^9 . На других моделях картриджей маркеры норовирусов отсутствовали.
5. При всех испытаниях не было ни одной положительной находки маркеров вирусной контаминации в воде после картридже АРАГОН (3-5 л/мин/0,05-0,1 мкм[Ж]).
6. С учетом полученных результатов можно гарантированно рекомендовать испытуемые ионообменные картриджи, в комплекте с другими фирменными картриджами Гейзер для решения проблем безопасного в эпидемиологическом отношении водопользования. Фильтры с картриджем АРАГОН могут быть рекомендованы для постоянного использования в дошкольных и школьных учреждениях, учреждениях социального профиля, лечебных и др. учреждениях.

Зав. лабораторией вирусных гепатитов
доктор медицинских наук


18.10.2007
подпись, дата

В.В.Малышев



Компания Гейзер проектирует и производит индивидуальные системы водоподготовки для жилых и производственных объектов. Мы используем самые современные технологии на основе водоочистного оборудования собственного производства и ведущих зарубежных производителей. Десятилетний опыт успешной работы позволяет эффективно решать любые проблемы наших клиентов при оптимальном соотношении цена/качество.

Центры информационно-технической поддержки могут проконсультировать Вас по всем вопросам, связанным с очисткой воды, спроектировать систему и подобрать необходимое оборудование, провести комплекс монтажных и пусконаладочных работ.

Информация по телефону (812) 605-00-55 или у представителя компании Гейзер в Вашем регионе.

Сертификат соответствия № РОСС RU.НО03.В03627 от 21.10.2009

Санитарно-эпидемиологическое заключение

№ 77.99.02.369.Д.009705.10.06 от 19.10.2006 г.

Изготавливается по ТУ 3697-013-48981941-2006

ИЗГОТОВИТЕЛЬ ООО «АКВАТОРИЯ»

Санкт-Петербург
191036, ул. Гончарная, д.10
Телефон/Факс: +7 (812) 605-00-55
(многоканальный)
Почтовый адрес: 195279, а/я 379
E-mail: office@geizer.com

ПРЕДСТАВИТЕЛЬСТВА:

Москва
115432, ул. Южнопортовая, 7
Телефон: +7 (495) 380-07-45
(многоканальный)
e-mail: moscow@geizer.com

Ростов-на-Дону
344064, ул. Вавилова, 67
Телефон: +7 (863) 206-17-91
+7 (863) 206-17-94
e-mail: rostov@geizer.com

Краснодар
350049, ул. Тургенева, 139
Телефон: +7 (861) 221-05-82
e-mail: krasnodar@geizer.com