



Woda-Pure



Комплект поставки

- 1 фильтрующий картридж Woda-Pure
Best.-Nr: 10411

Принадлежности (не входят в комплект поставки)
Присоединительный набор Woda-Pure, включает:

- 2 кран для монтажа на мойке
3 армированный шланг для подсоединения к угловому клапану
- крепежный материал для фильтрующего блока
 - крепежный материал для крана
- Best.-Nr.: 10882

Применение

Фильтр с краном предназначен для удаления нежелательных веществ, содержащихся в воде и ухудшающих ее запах и вкус (например, хлора), природных красителей (например, гуминовых веществ) и для гигиенизации питьевой воды.

Принцип действия

Вода проходит вначале через активированный уголь. Большая поглощающая поверхность и пористость способствуют адсорбции нежелательных растворимых органических веществ, содержащихся в воде. Одновременно происходит отделение веществ, вызывающих помутнение воды. Затем вода проходит через мембрану. Это так называемая "глухая микрофльтрация". Размер пор так мал, что бактерии надежно отфильтровываются. Фильтр дополнительно имеет бактерицидную функцию, обеспечивающую надежное обеззараживание в течение 6 месяцев. Отсутствие такой бактерицидной способности может привести к "прорастанию" бактерий.

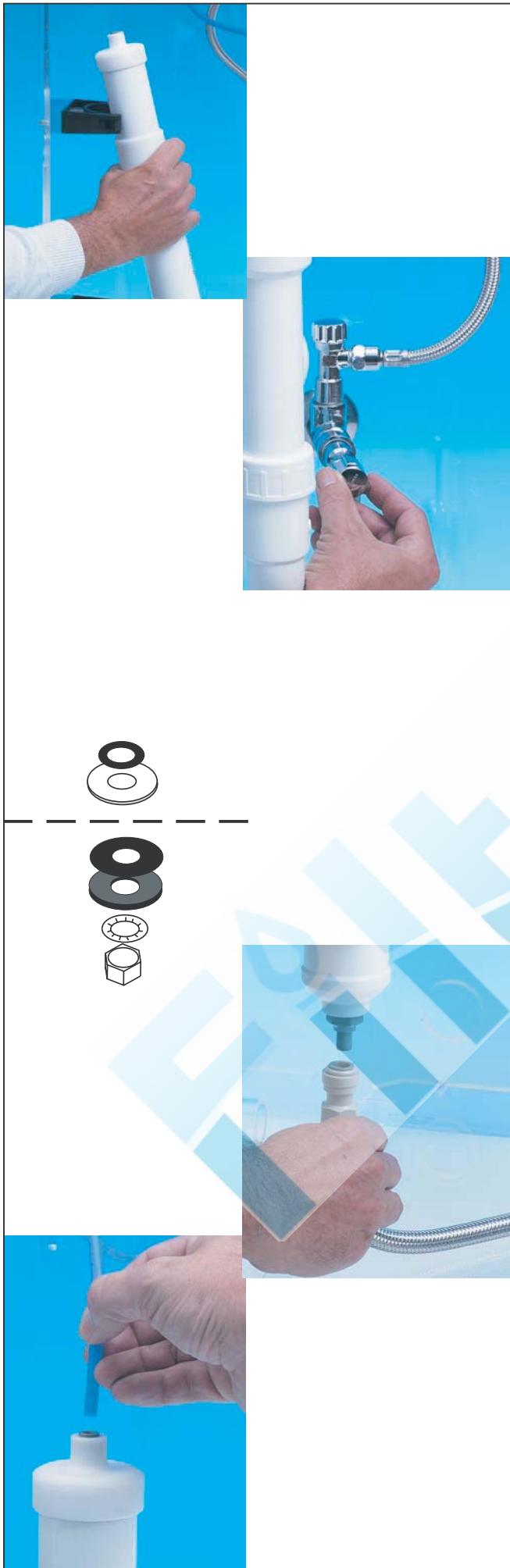
Требования к месту монтажа

Соблюдать местные требования к монтажу, общие нормы и технические данные. В некоторых странах при монтаже этого фильтра требуется разделение систем.

Фильтр нельзя использовать для получения питьевой воды из воды неизвестного происхождения.

Фильтруемая вода должна иметь качество питьевой воды со следующими параметрами:

Сумма железа и марганца:	< 0,2 мг/л
Свободный хлор:	< 0,5 мг/л
Температура:	4 .. 30 °C
Макс. статическое давление:	6 бар
Мин. давление потока:	1 бар



Нельзя превышать максимально допустимое давление фильтра (см. выше). Если давление в сети выше макс. допустимого давления, перед фильтром следует установить редуктор давления.

Для работы фильтра требуется наличие в сети минимального рабочего давления. При колебаниях давления и гидравлических ударах сумма ударов и давления покоя не должна превышать давление сети, при этом положительный гидравлический удар не должен превышать 2 бар, а отрицательный не должен быть более чем на 50% ниже установленного давления потока.

Фильтрующий картридж должен подключаться ненапряженно, с помощью прилагаемых соединительных шлангов.

Монтаж

Прикрепить к стене крепежную скобу.

Подсоединить шланг к угловому клапану с помощью накидной гайки.

Установить кран в нужном месте.

Подсоединить выходное отверстие фильтра к армированному шлангу.

Синий шланг до упора вставить в фильтр. Слегка потянуть за синий шланг, при этом достигается необходимая плотность присоединения.

Запуск

Открыть угловой клапан, открыть кран, нажав на рычажок, чтобы из отверстия пошла вода.

Проверить герметичность установки. Сливать воду в течение 5 минут. После этого можно использовать воду для питья.

Смена фильтрующего блока

Заменять фильтрующий блок при сильном снижении потока, но не позднее чем через 6 месяцев после установки.

Для этого нажать вниз серое кольцо и потянуть за шланг. Если шланг не вытягивается, усилить давление на кольцо!

Вставить новый фильтрующий блок, проверить на герметичность.

Обязанности пользователя

Регулярно проверять герметичность установки.

Условием надежной работы является своевременная смена фильтра. Фильтр следует регулярно заменять при снижении давления воды на кране, но самое позднее - через 6 месяцев или расхода 9000 литров.

Гарантии

В случае неисправности во время действия гарантии следует обращаться в сервисную службу, называя при этом тип оборудования и PNR = номер изделия (см. Технические данные или типовую табличку на оборудовании).

Технические данные

Woda-Pure	Тип	Картридж
Максимальный расход	л/ч	200
Номинальный расход	л/ч	120
Потери давления при 120 л/час, приibl.	бар	0,5
Температура окр. среды, макс.	°C	40
Температура воды, макс.	°C	30
Срок службы картриджа, макс.		9000 литров или 6 месяцев
PNR (= номер изделия)		6-080406

. . . посетите наш сайт в Интернете:
www.bwt.ru



BWT Wassertechnik GmbH

Industriestrasse
D-69198 Schriesheim
Tel. 06203-73-0
Fax 06203-73102

BWT AG

Walter-Simmer-Str. 4
A-5310 Mondsee
06232-5011-0
Fax 06232-4058

Cillichemie Italiana SRL

Via Plinio 59
I-20129 Milano
Tel. 02-2046343
Fax 02-201058

BWT France S.A.

103, Rue Charles Michels
F-93200 Saint Denis
Tel. 01-49224500
Fax 01-49224567

BWT Belgium N.V./S.A.

Leuvensesteenweg 633
B-1930 Zaventem
Tel. 02-758 03 10
Fax 02-757 11 85

Cilit S.A.

Silici, 71 - 73
Poligono Industrial del Este
E-08940 Cornellà de Llobregat
Tel. 093-4740494
Fax 093-4744730

BWT Polska Sp. zo.o.

ul. Polczyńska 116
PL-01-304 Warszawa
Tel. 0048-22-6652609
Fax 0048-22-6660195

BWT Česká Republika spol.s.r.o.

Masarykovo nábřez 10
CZ-12000 Praha 2
Tel. 02-294397
Fax 02-290421

BWT Hungária Kft

Kamaraerdei t 5
H-2040 Buda rs
Tel. 0036-23-430480
Fax 0036-23-430482

Kennicott Water Systems Ltd.

Kennicott House, Well Lane
Wednesfield
Wolverhampton WV11 1XR
Tel. 0044-1902-867324
Fax 0044-1902-867374